

RCH ABOX

Umstellung der Im-Haus-Steuer für Speisenverkauf ab dem 01.01.2024

Hotline: 0900 1 93 60 60 63

Für Fragen zu dieser Anleitung oder zur Änderung der Mehrwertsteuer an Ihrer Kasse steht Ihnen von an **Werktagen** von **Montags bis Freitags** in der Zeit von **8.00 bis 16.00 Uhr** unsere kostenpflichtige Hotline mit Rat und Tat zur Seite.

- aus dem deutschen Festnetz: 1,99 €/Min


- aus dem Mobilfunknetz: max. 3,00 €/Min, (Abweichungen je nach Mobilfunkanbieter möglich)

Wichtiger Hinweis:

die Umstellung der Mehrwertsteuer darf **frühestens am 01.01.2024** erfolgen

1. Melden Sie sich an:

1 Tippen Sie Zahlenfeld folgende PIN ein: **4 7 1 1**.

2 Bestätigen Sie mit der Taste .

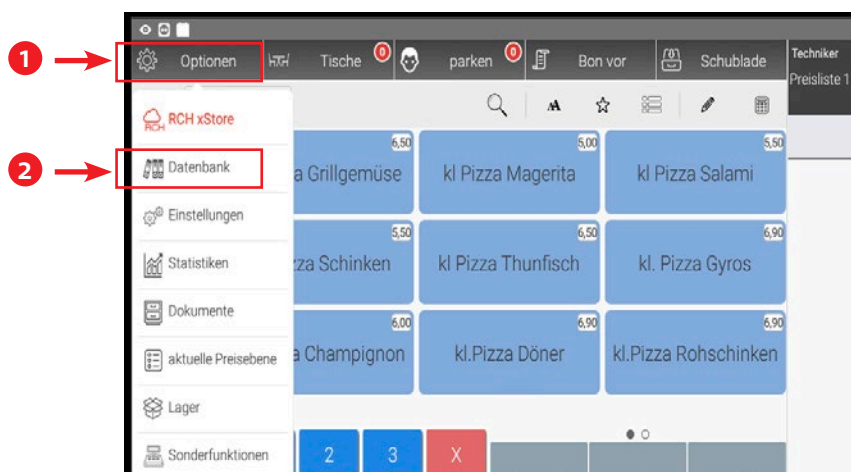


2. Wählen Sie

1 **Optionen**

und anschließend

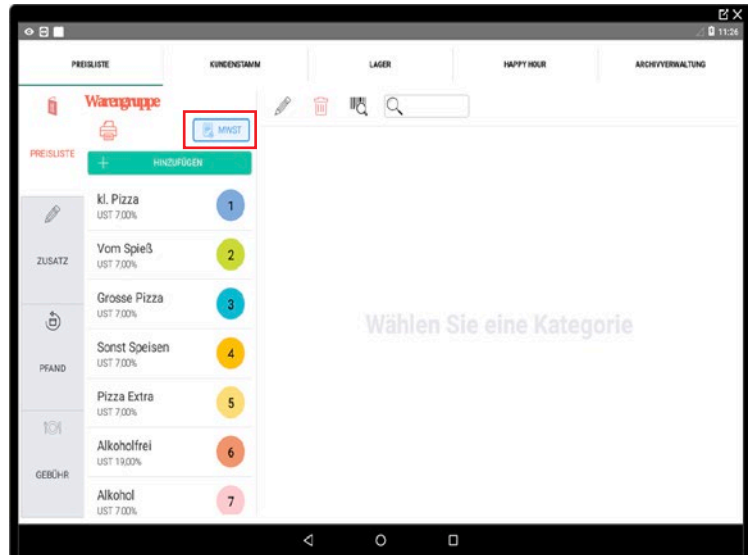
2 **Datenbank**



3. **1** Tippen Sie auf **MWST**.



Es öffnet sich ein neues Fenster.



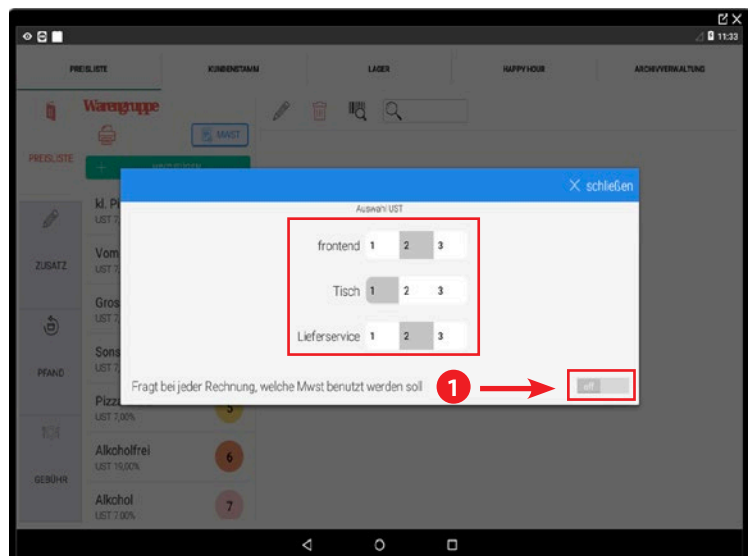
4. **Hinweis:**

Sollten Sie dieses **Fenster mit 3 Zeilen nicht** angezeigt bekommen, fahren Sie **unbedingt** mit dem nächsten **Schritt 5** fort.

Andernfalls:

- 1** Stellen Sie den Schalter rechts unten auf **on**.

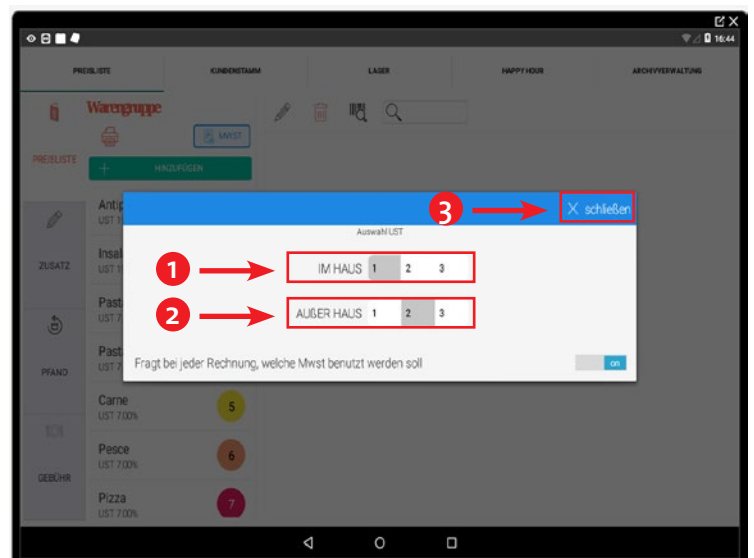
Der Fensterinhalt verändert sich.



5. **1** Ändern Sie die Zeile **IM HAUS** auf den **Wert 1**.

- 2** Ändern Sie die Zeile **AUßER HAUS** auf den **Wert 2**.

- 3** Tippen Sie rechts oben auf **schließen**.



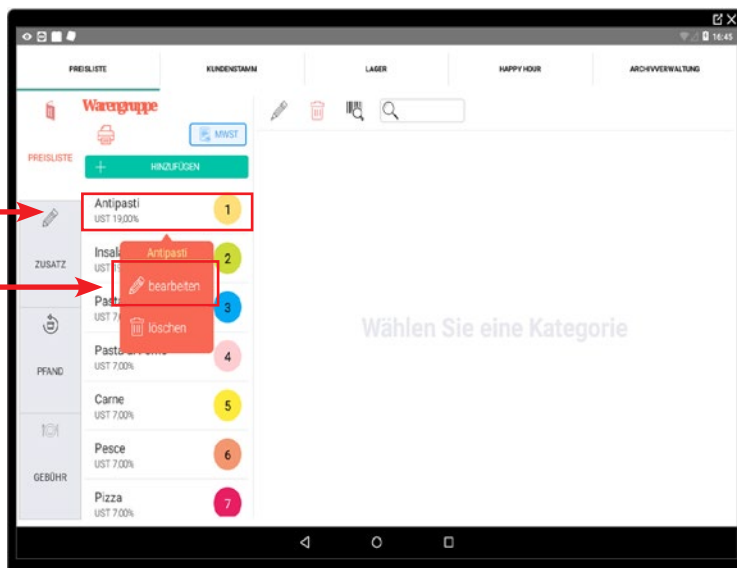
6. Ändern Sie die Steuereinstellung für alle **Warengruppen** mit **Speisen** wie folgt:

1 Tippen Sie lange auf die **erste Warengruppe** mit **Speisen**.

Es öffnet sich ein rotes Fenster.

2 Tippen Sie dort auf  **bearbeiten**.

Es öffnet sich ein neues Fenster.

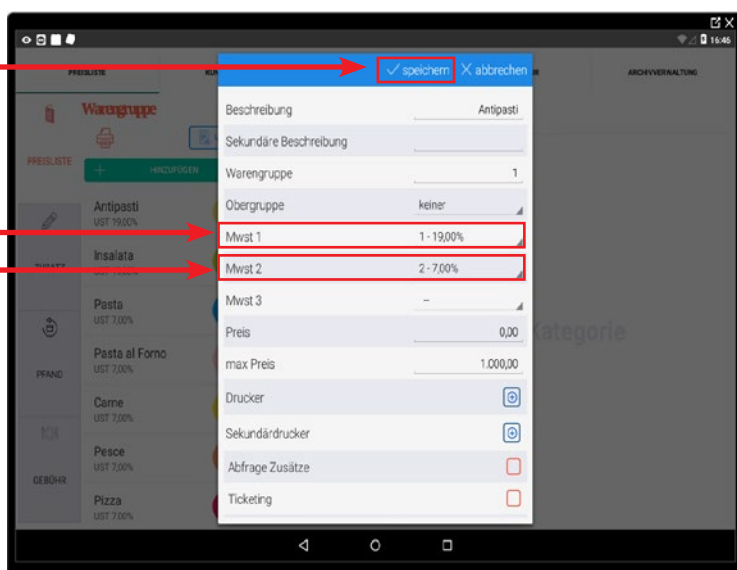


7. 1 Ändern Sie den Eintrag **Mwst 1** auf **19,00%**.

2 Ändern Sie den Eintrag **Mwst 2** auf **7,00%**.

3 Klicken Sie auf **speichern**.

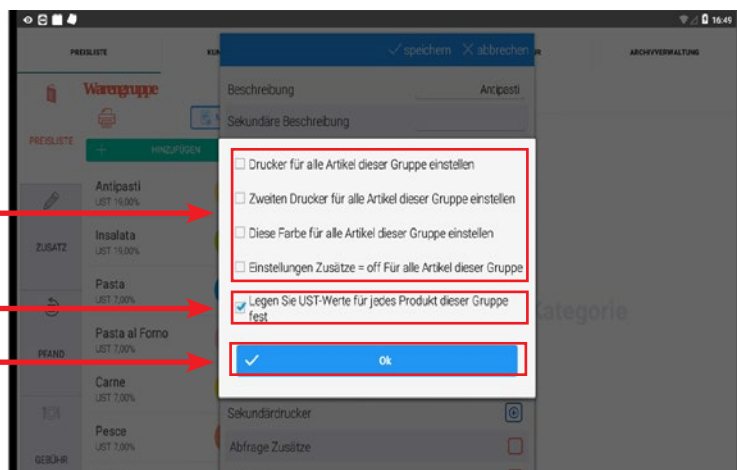
Es öffnet sich ein neues Fenster.



8. 1 **Deaktivieren** Sie die obersten **4 Einträge**.

2 **Aktivieren** Sie den **letzten Eintrag**.

3 Klicken Sie auf **Ok**, um die Änderungen zu speichern.



Wichtig:

Ändern Sie die Steuereinstellung für alle **Warengruppen** mit **Speisen** in gleicher Weise.

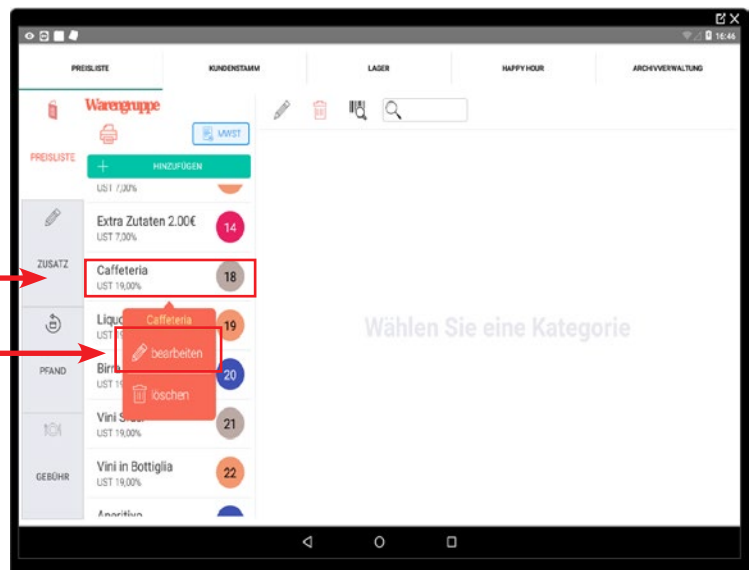
9. Ändern Sie die Steuereinstellung für alle **Warengruppen** mit **Getränken** wie folgt:

1 Tippen Sie lange auf die **erste Warengruppe mit Getränken**.

Es öffnet sich ein rotes Fenster.

2 Tippen Sie dort auf **bearbeiten**.

Es öffnet sich ein neues Fenster.



10. 1 Ändern Sie den Eintrag **Mwst 1** auf **19,00%**.

2 Ändern Sie den Eintrag **Mwst 2** auf **19,00%**.

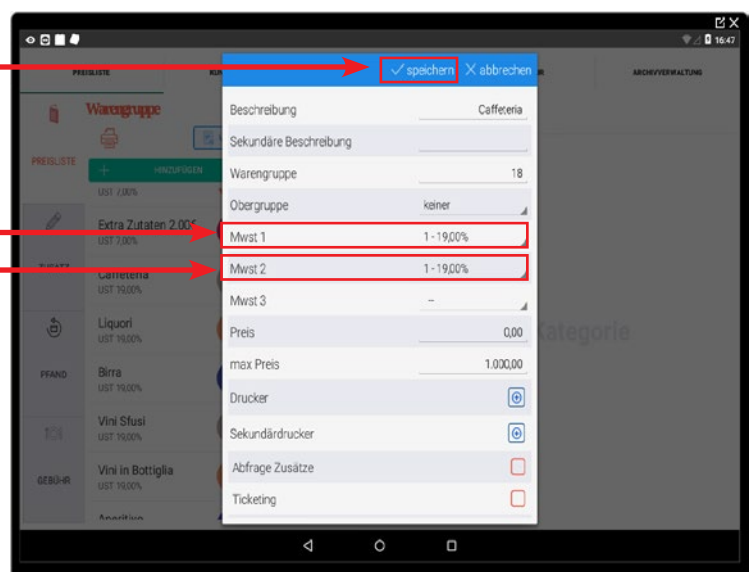
3 Klicken Sie auf **speichern**.

Es öffnet sich ein neues Fenster.

3

1

2



11. 1 **Deaktivieren** Sie die obersten **4 Einträge**.

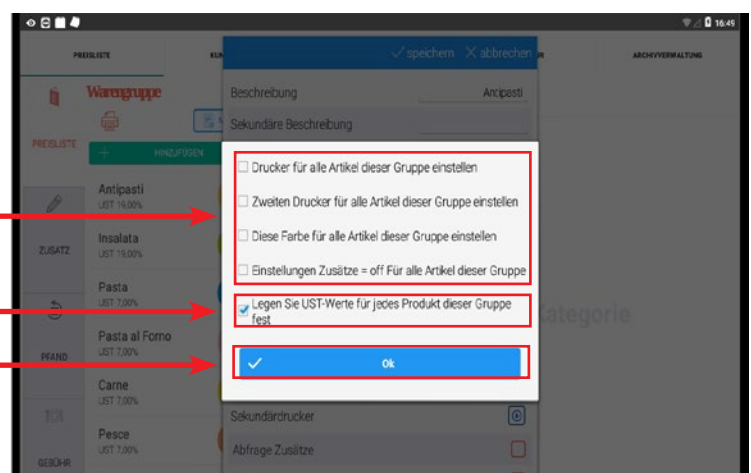
2 **Aktivieren** Sie den **letzten Eintrag**.

3 Klicken Sie auf **Ok**, um die Änderungen zu speichern.

1

2

3



Wichtig:

Ändern Sie die Steuereinstellung für alle **Warengruppen** mit **Getränken** in gleicher Weise.

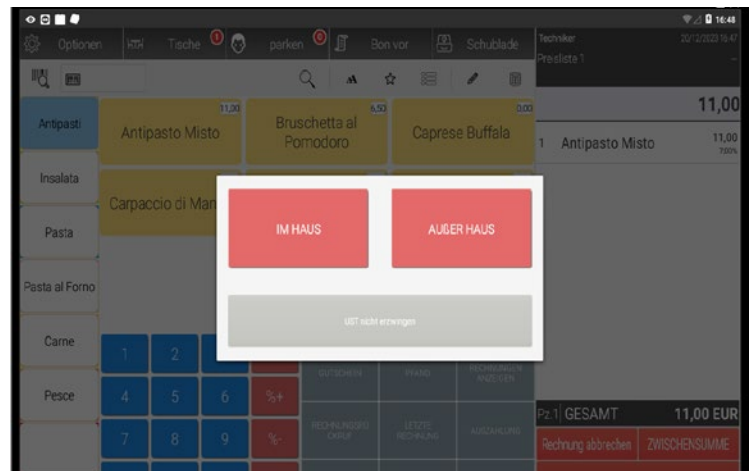
12. 1 Melden Sie den Bediener ab.

2 Melden Sie sich selbst wie gewohnt wieder an.

Hinweis:

Beim Abrechnung einer Bestellung erscheint künftig dieses Fenster.

Entscheiden Sie, ob die Bestellung mit den **Steuersätzen** für **IM HAUS** oder **AUßER HAUS** berechnet werden soll.



Rechtliche Aspekte

Die Kassensysteme Wedemann GmbH kann und darf in keiner Weise Beratungen oder Empfehlungen zu steuerrechtlichen Aspekten bieten.

Dieses Dokument bietet daher technische Umsetzungshinweise zu den öffentlich verfügbaren Informationen bezüglich anstehender Mehrwertsteuerumstellungen. Die korrekte Anwendung der Vorschriften und Konfiguration des Kassensystems, insbesondere die korrekte Zuordnung einzelner Artikel zu einer Mehrwertsteuerrate, sowie die Konfiguration der Steuersätze und deren zeitliche Gültigkeit obliegt dem Steuerpflichtigen oder einem von Ihm beauftragten Dienstleister. Sollte der Steuerpflichtige die von Kassensysteme Wedemann angebotene Lösung der zeitgesteuerten Mehrwertsteuer-Zuordnung nutzen, ist er verpflichtet, vor der ersten Buchung nach einer zeitgesteuerten Umstellung die korrekte Einstellung der Mehrwertsteuersätze für die betroffenen Artikel zu prüfen. Die kann z.B. durch eine Testbuchung geschehen.

Dieses Dokument wurde nach bestem Wissen und Gewissen erstellt. Kassensysteme Wedemann kann, insbesondere für die rechtlichen Schilderungen und Interpretationen aus Ankündigungen, wie die Höhe der angepassten Sätze und deren Gültigkeitszeitraum, keine Gewähr übernehmen.

Für eine steuerrechtliche Beratung ist einzig der Steuerberater befugt und qualifiziert.

Haftungsausschluss:

Wir übernehmen keinerlei Gewähr für die Richtigkeit, Vollständigkeit, Aktualität oder Qualität der in diesem Dokument zur Verfügung gestellten Daten und Informationen.

Wir schließen jegliche Haftung für jedwede Schäden materieller oder immaterieller Art aus, die durch die Nutzung der zur Verfügung gestellten Daten oder durch die Nutzung fehlerhafter und unvollständiger Informationen verursacht wurde, sofern nicht unsererseits nachweislich ein vorsätzliches oder grob fahrlässiges Fehlverhalten vorliegt.

Wir behalten uns ausdrücklich die jederzeitige Änderung der zur Verfügung gestellten Dokumente ohne gesonderte Ankündigung vor.