

## Hinweise:

Die Umstellung der Mehrwertsteuer darf frühestens am 01.07.2020 erfolgen.  
Führen Sie zur Sicherung Ihrer Daten zunächst einen Tagesabschluß durch.

## Schultes S700 Bluepos Kassensysteme

### A. Umstellen der MwSt.-Daten auf 5% und 16%

### B. Für Im-Haus verzehrte Speisen den reduzierten Steuersatz zuweisen.

#### Achtung!

Diese Anleitung zur Änderung der Steuersätze darf nur verwendet werden, wenn Ihre Kasse (noch) **NICHT mit einer TSE** (Technische-Sicherheits-Einrichtung) ausgestattet ist.

Wenn Ihre Kasse bereits mit einer TSE arbeitet, dann erkennen Sie dies an dem Zertifikatsymbol in der oberen Titelleiste.

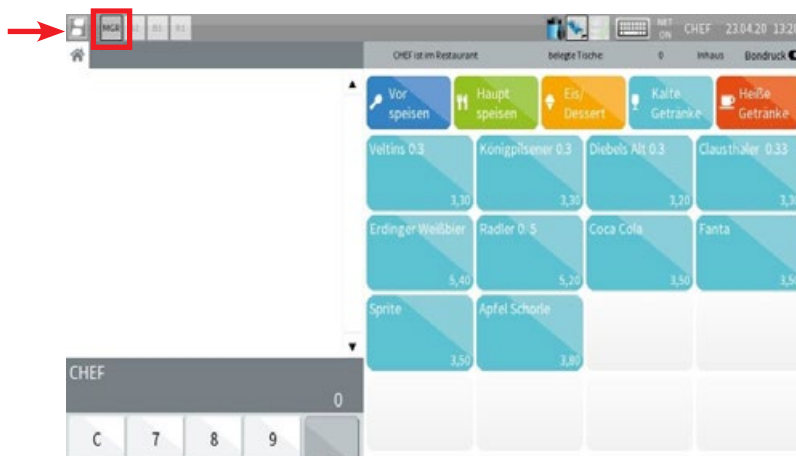


In diesem Fall muss zwingend ein Softwareupdate eingespielt werden, um die Anpassungen vorzunehmen.

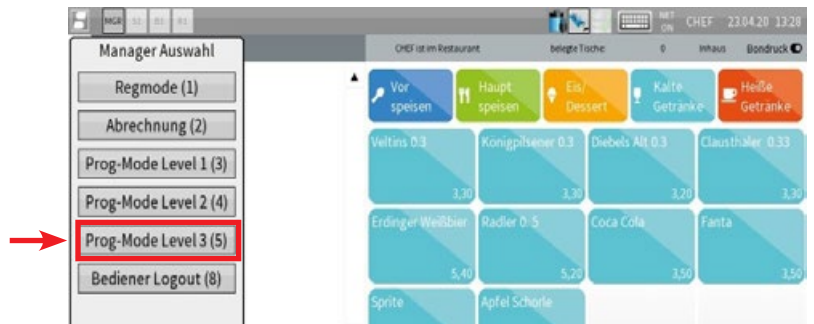
Wenden Sie sich hierzu bitte an unsere Hotline!

### A. Umstellen der MwSt.-Daten auf 5% und 16%

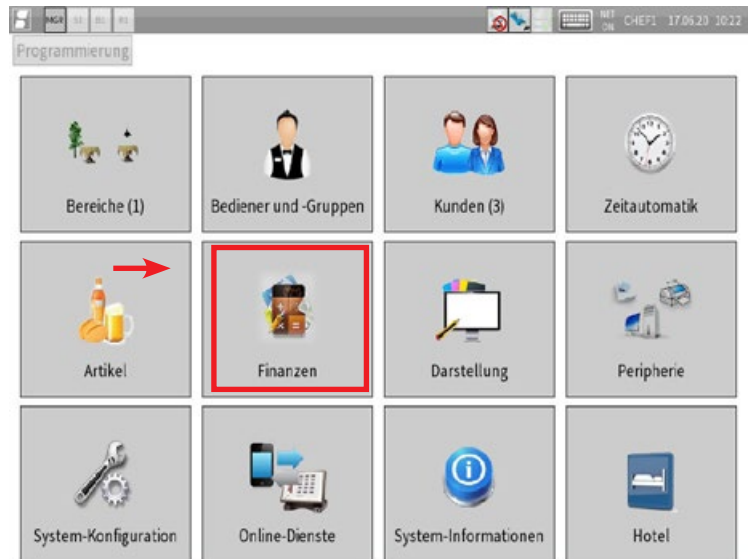
1. Melden Sie Ihren **Chef- oder Manager - Bediener** an.  
(der Bediener, mit dem Sie den Tagesabschluß durchführen)
2. Betätigen Sie die **MGR Taste**.



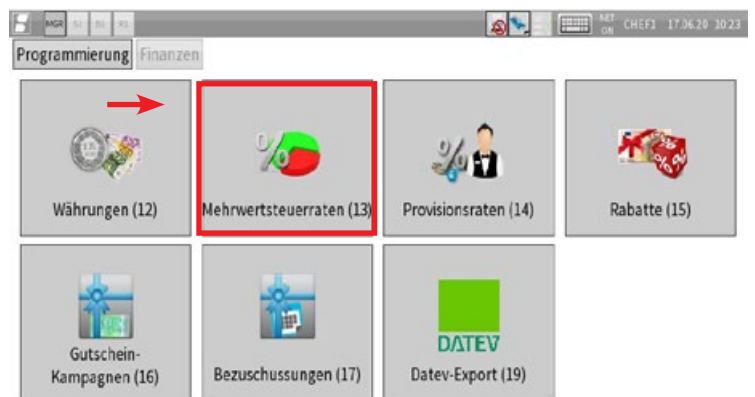
3. Wählen Sie **Prog-Mode Level 3** aus.



4. Klicken Sie auf **Finanzen**.

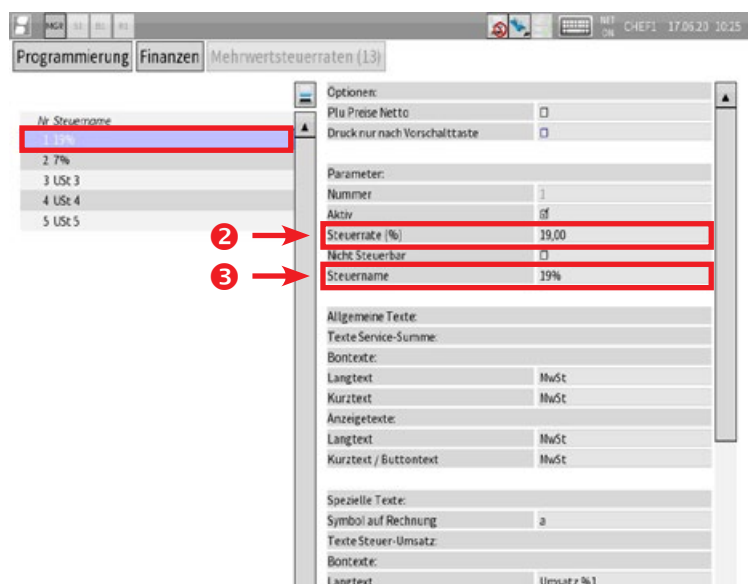


5. Klicken Sie auf **Merwertsteuerraten**.



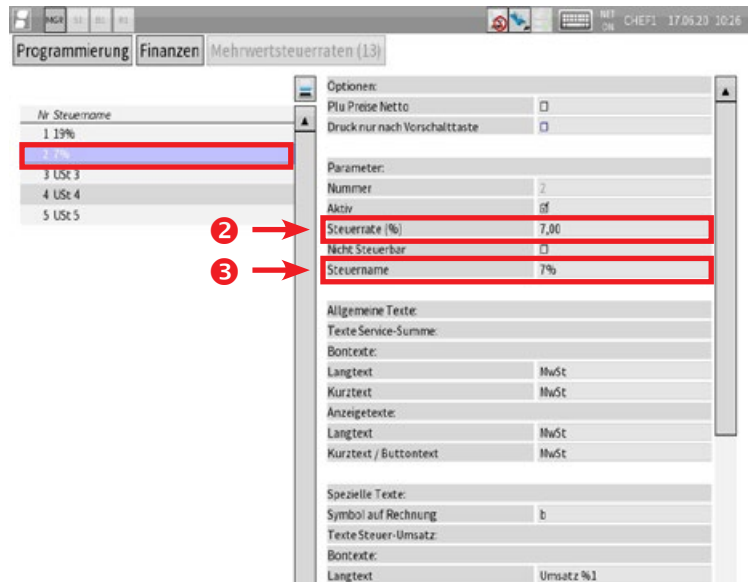
6. Steuernamen und Steuerrate ändern **von 19% auf 16%**

1. Wählen Sie im linken Bereich des Fensters den **Steuernamen 19%**. 1 →
2. Klicken Sie im rechten Bereich des Fensters auf den Eintrag **Steuerrate** (z.Z. 19%) und tragen den neuen Steueratz ein (jetzt **16%**).
3. Klicken Sie im rechten Bereich des Fensters auf den Eintrag **Steuernamen** (z.Z. 19%) und tragen den neuen Steuernamen ein (jetzt **16%**).



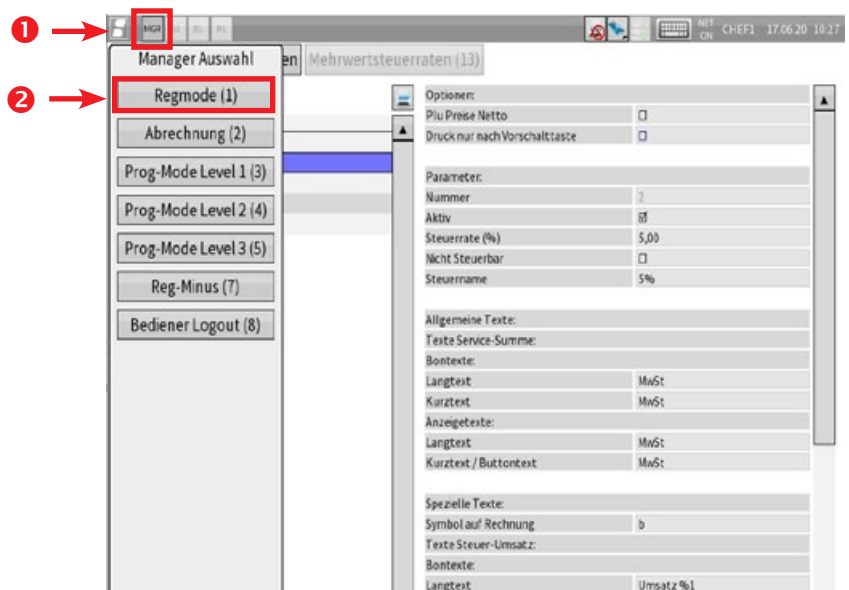
## 7. Steuername und Steuerrate ändern von 7% auf 5%

1. Wählen Sie im linken Bereich des Fensters den **Steuernamen 7%**.
2. Klicken Sie im rechten Bereich des Fensters auf den Eintrag **Steuerrate** (z.Z. 7%) und tragen den neuen Steueratz ein (jetzt 5%).
3. Klicken Sie im rechten Bereich des Fensters auf den Eintrag **Steuername** (z.Z. 7%) und tragen den neuen Steuernamen ein (jetzt 5%).



## 8. Programmierung beenden

1. Klicken Sie auf **MGR**. Das Fenster **Manager Auswahl** wird angezeigt.
2. Klicken Sie auf **Regmode**.



Die MwSt.-Daten sind jetzt auf auf 5% und 16% umgestellt.

## B. Für Im Haus verzehrte Speisen den reduzierten Steuersatz zuweisen

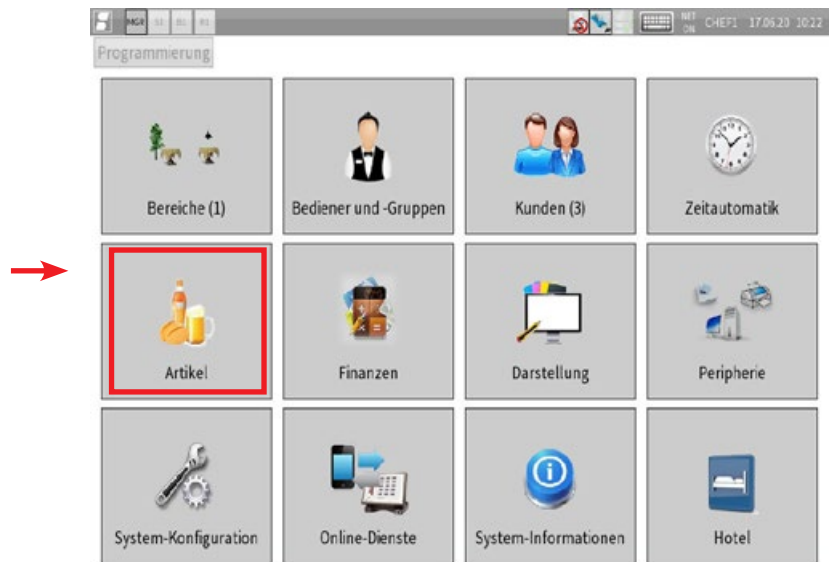
1. Melden Sie Ihren **Chef- oder Manager - Bediener** an. (der Bediener, mit dem Sie den Tagesabschluß durchführen)
2. Betätigen Sie die **MGR Taste**.



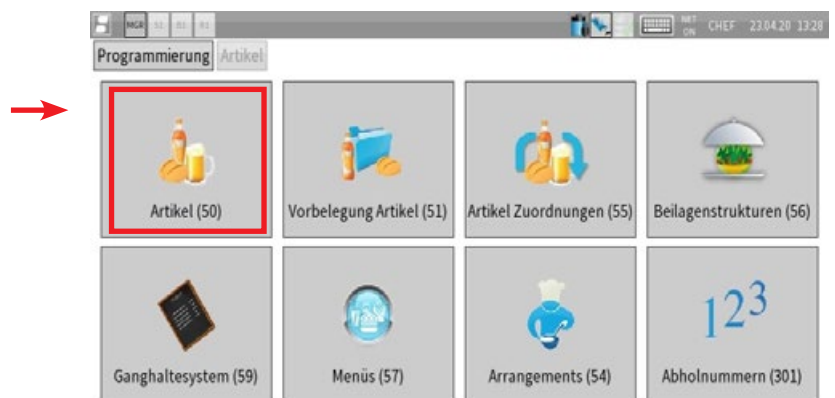
3. Wählen Sie **Prog-Mode Level 3** aus.



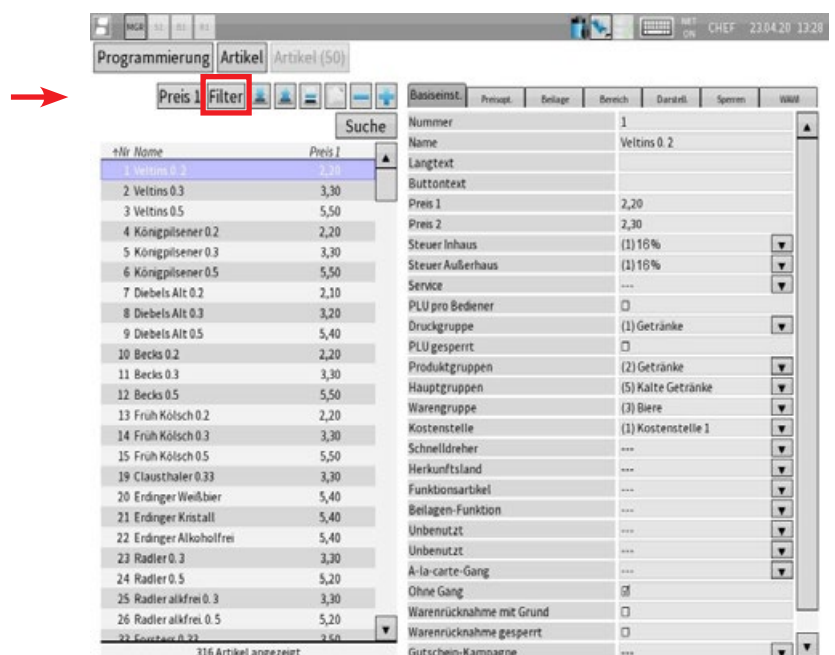
4. Klicken Sie auf **Artikel**.



5. Klicken Sie auf **Artikel (50)**.



6. Klicken Sie im nächsten Fenster auf **Filter**.



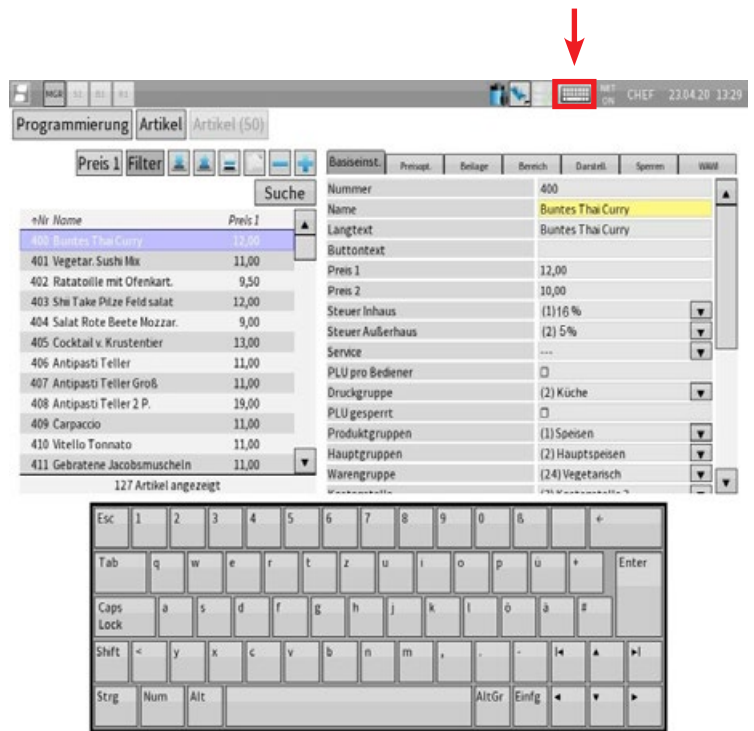
7. Wählen Sie jetzt **Produktgruppen** oder **Hauptgruppen** aus.

In dieser Programmierung sind die Speisen unter den Produktgruppen angelegt. →

8. Wählen Sie jetzt den Eintrag **Speisen** aus.

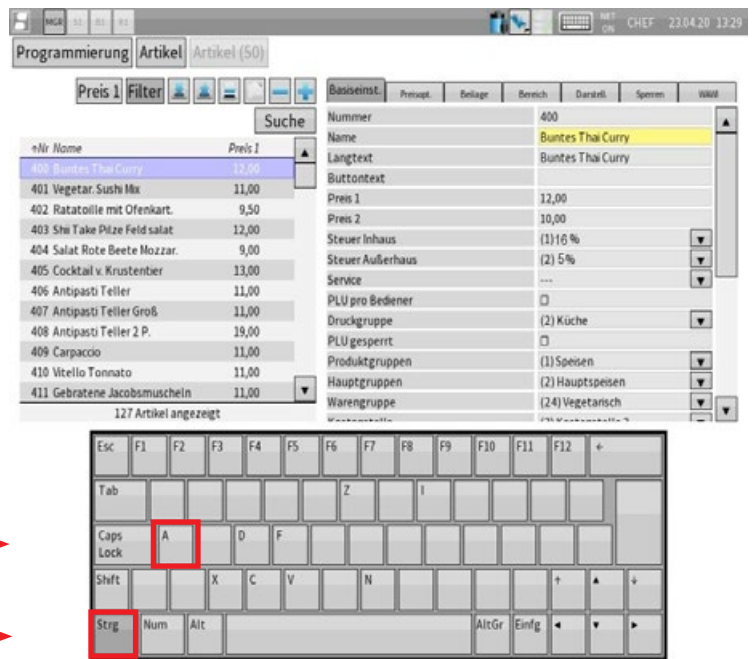
9. In der Artikel-Liste werden nun alle Speisen angezeigt.

10. Um die Touch-Tastatur zu aktivieren, klicken Sie jetzt auf dieses **Symbol**.

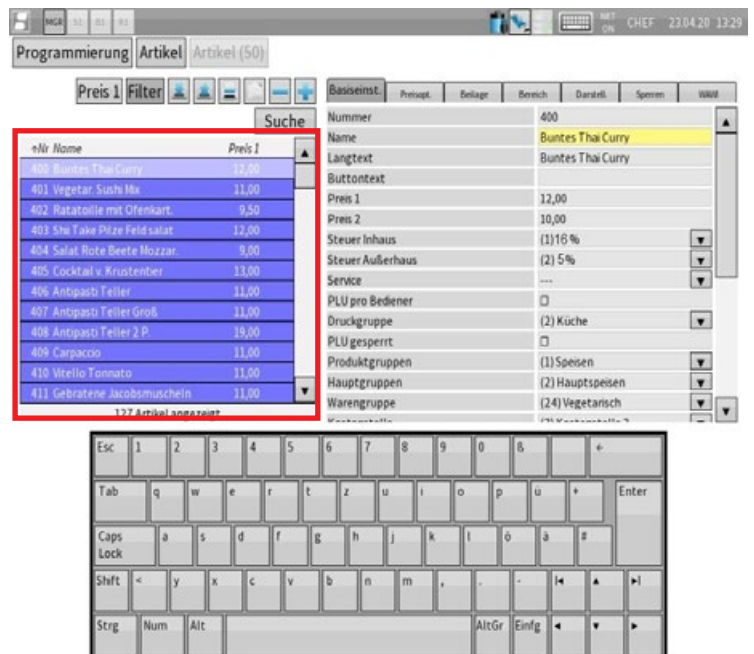


11. Um alle hinterlegten Speisen auszuwählen, drücken Sie auf der Touch-Tastatur folgende Tasten:

1. die Taste **Strg**
- und anschließend
2. die Taste **a**

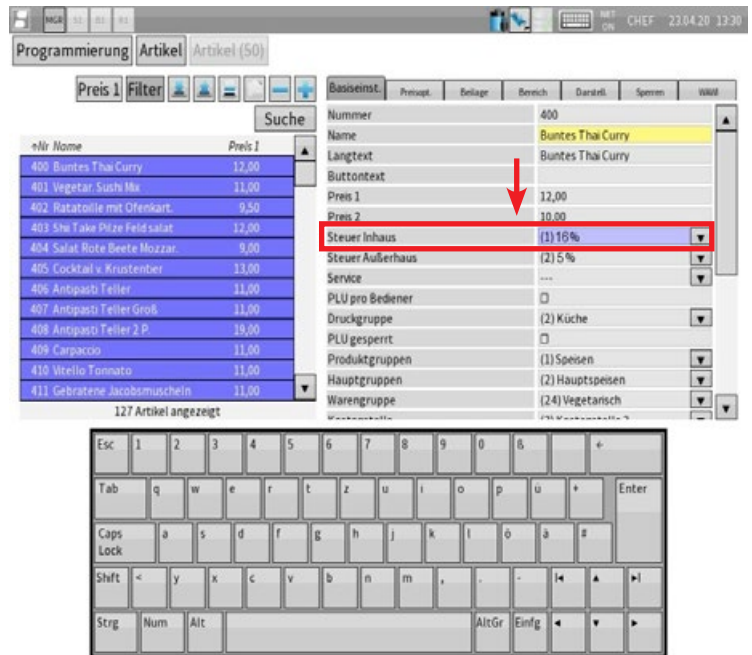


12. Jetzt sind alle Speisen ausgewählt.



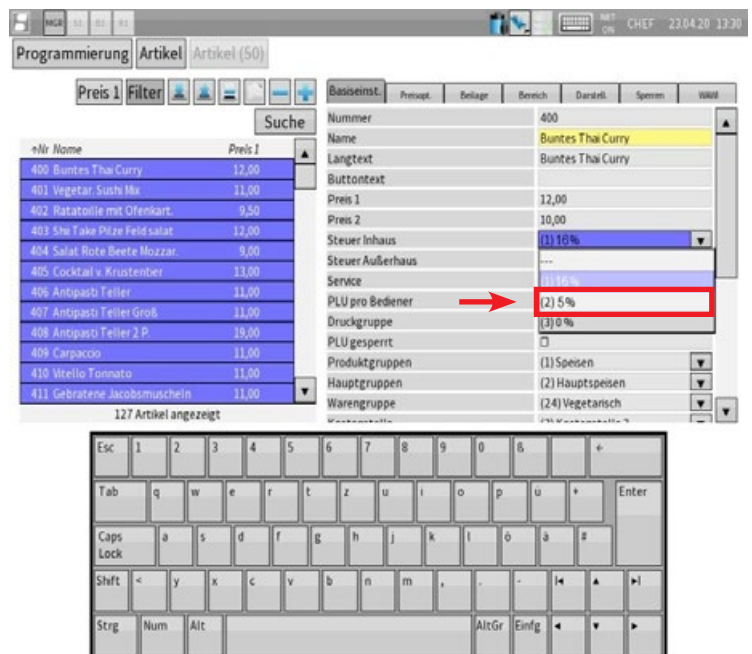
13. Klicken Sie in der Zeile **Steuer Inhaus** auf den **Pfeil nach unten**.

Die hinterlegten Steuersätze werden angezeigt.

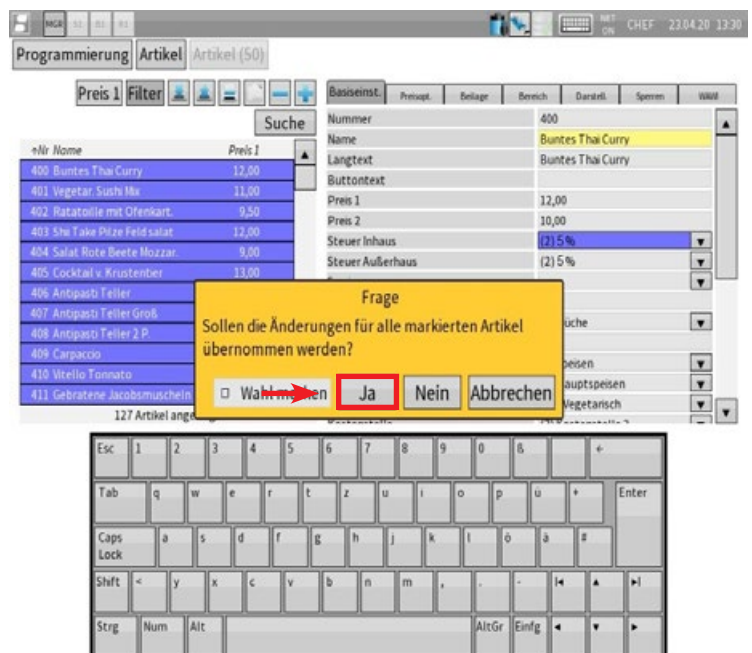


14. Die hinterlegten Steuersätze werden angezeigt.

Wählen Sie jetzt **5%** aus.



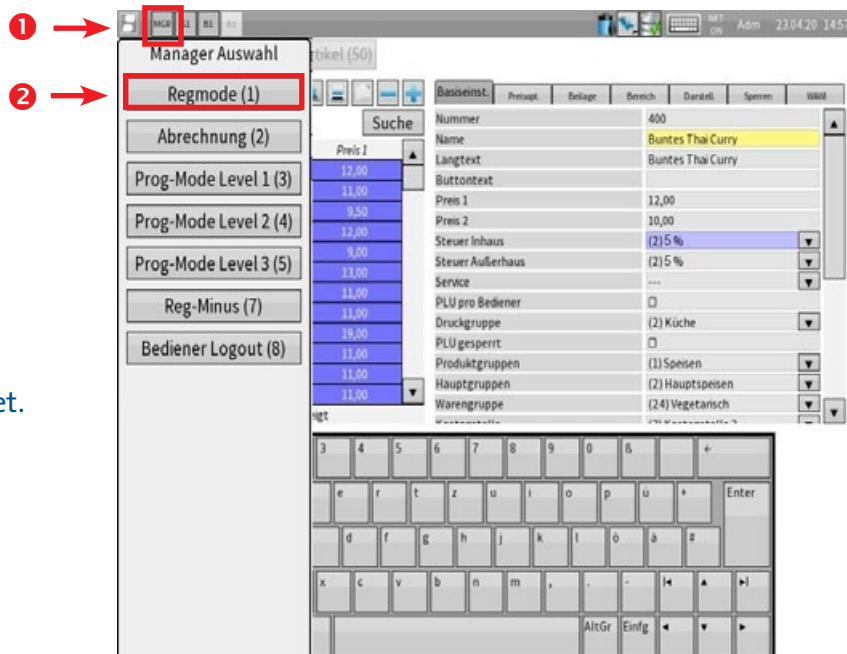
15. Klicken Sie auf **JA**, um die Änderung zu übernehmen.



## 15. Programmierung beenden

1. Klicken Sie auf **MGR**.  
Das Fenster **Manager Auswahl** wird angezeigt.
2. Klicken Sie auf **Regmode**.

Die MwSt.-Änderung der Speisen auf den reduzierten Steuersatz ist beendet.



## Hotline: 0900 1 93 60 60

Für Fragen zu dieser Anleitung oder zur Änderung der Mehrwertsteuer an Ihrer Kasse steht Ihnen von montags bis freitags in der Zeit von **8.00 Uhr bis 18.00 Uhr** unsere kostenpflichtige Hotline mit Rat und Tat zur Seite.

- aus dem deutschen Festnetz: 1,99 €/Min

- aus dem Mobilfunknetz: max. 3,00 €/Min, (Abweichungen je nach Mobilfunkanbieter möglich)

## Hafungsausschluss:

Wir übernehmen keinerlei Gewähr für die Richtigkeit, Vollständigkeit, Aktualität oder Qualität der in diesem Dokument zur Verfügung gestellten Daten und Informationen.

Wir schließen jegliche Haftung für jedwede Schäden materieller oder immaterieller Art aus, die durch die Nutzung der zur Verfügung gestellten Daten oder durch die Nutzung fehlerhafter und unvollständiger Informationen verursacht wurde, sofern nicht unsererseits nachweislich ein vorsätzliches oder grob fahrlässiges Fehlverhalten vorliegt.

Wir behalten uns ausdrücklich die jederzeitige Änderung der zur Verfügung gestellten Dokumente ohne gesonderte Ankündigung vor.