

Vectron Kassensysteme

1. Umstellen der MwSt.-Daten auf 5% und 16%
2. Für Im-Haus verzehrte Speisen den reduzierten Steuersatz zuweisen

Wichtige Hinweise:

Die Umstellung der Mehrwertsteuer darf frühestens am 01.07.2020 erfolgen.

Position und Farbe der Tasten können in einigen wenigen Kassen von den hier gezeigten abweichen!

1. Umstellen der MwSt.-Daten auf 5% und 16%

A. Tagesabschluss und Monatsabschluss durchführen

B. Anmelden als *Wedemann*

bei Gastro-Kassen

1. Melden Sie sich mit den Ziffern **1 - 0 - 0** und **Kellner [Kell. Nr.]** an.
(Tastennamen können abweichen)
2. Geben Sie im Fenster **Geheimcode** **4 - 7 - 1 - 1** ein.
3. Bestätigen Sie mit Taste **Enter**.

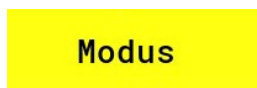
bei Einzelhandels-Kassen

1. Melden Sie sich mit den Ziffern **9 - 3 - 6 - 0 - 6 - 0** und **[An-/Abmelden]** oder **[Verkäufer]** an.
(Tastennamen können abweichen)
 2. Geben Sie im Fenster **Geheimcode** **4 - 7 - 1 - 1** ein.
 3. Bestätigen Sie mit Taste **Enter**.
-

C. Programmiermodus starten

1. Wechseln Sie über

die Taste **Modus** oder



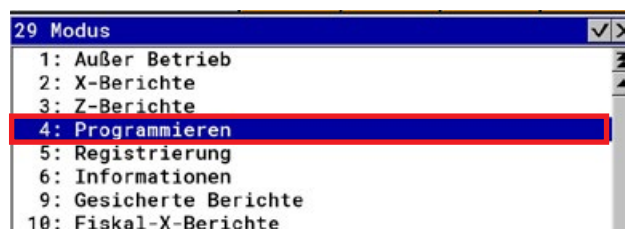
die Taste **Schloss**



in den Programmiermodus.

Sie finden die Taste **Modus** unter den Tasten **Chef-Funktion** oder **Service**.

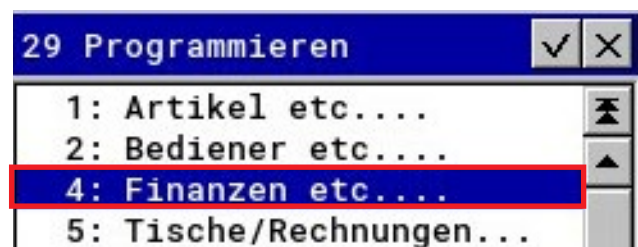
2. Das Fenster **Modus** erscheint.



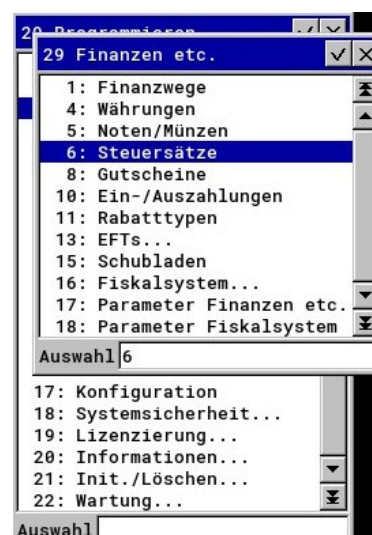
3. Wählen Sie den Eintrag **Programmieren** aus und bestätigen Sie die Auswahl mit **Enter**.

D. Programmiermodus

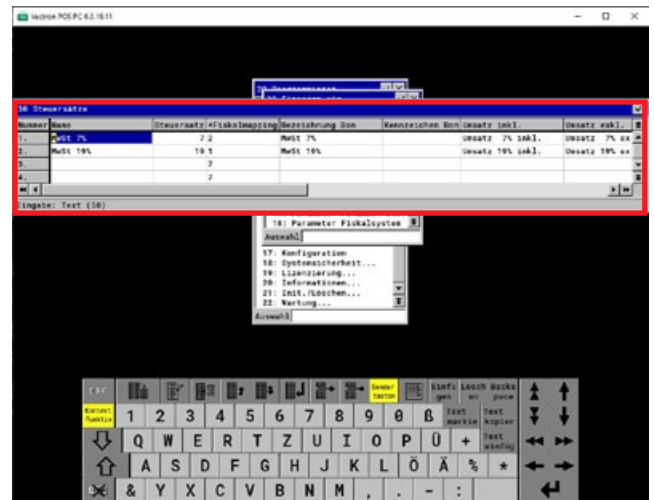
1. Tippen Sie die Ziffer zum Eintrag **Finanzen etc...** über die eingeblendete Tastatur oder Ihr Tastenfeld ein.
2. Bestätigen Sie Ihre Eingabe mit Taste **Enter**.



3. Im Fenster **Finanzen** geben Sie die Ziffer zum Eintrag **Steuersätze** über die eingeblendete Tastatur oder Ihr Tastenfeld ein.
4. Bestätigen Sie Ihre Eingabe mit der Taste **Enter**.



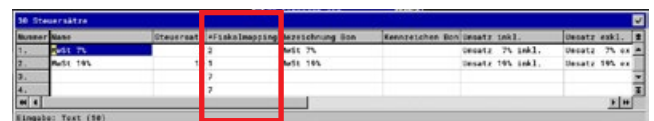
5. Ein Fenster mit der Tabelle **Steuersätze** wird angezeigt.



Bewegen Sie sich in der Tabelle mit Hilfe der Tastatur Ihrer Kasse, durch Tippen auf den Bildschirm oder mit Hilfe der eingeblendeten Tastatur wie folgt:

Antippen, [Doppelpfeil links/rechts], [einfacher Pfeil rauf/runter], Taste [Feld links/rechts], Taste [rauf/runter]	Zelle markieren
[Einfacher Pfeil rechts/links], [Taste rechts/links]	Cursor im Text bewegen
Taste [Löschen]	Zeichen unter Cursor wird gelöscht

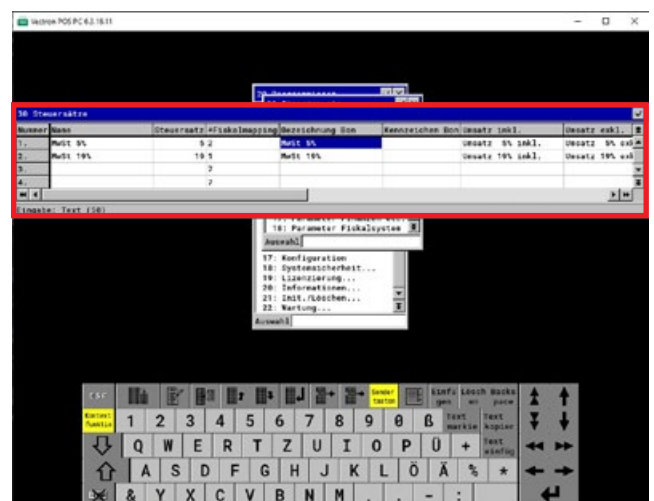
6. Ändern Sie im Folgenden **NICHT** die Inhalte der eventuell angezeigten Spalte **Fiskalmapping**



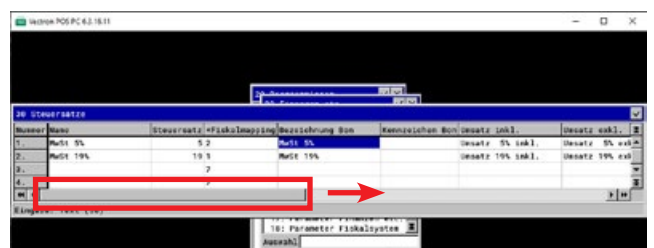
7. **Markieren Sie eine Zelle** (Zelle ist dann blau hinterlegt).

Bewegen Sie den **Cursor auf die zu ändernde Zahl** in einer Zelle.

Ändern Sie alle Ziffern einer Zeile mit einer **7 auf 5** und alle mit einer **19 auf 16**.

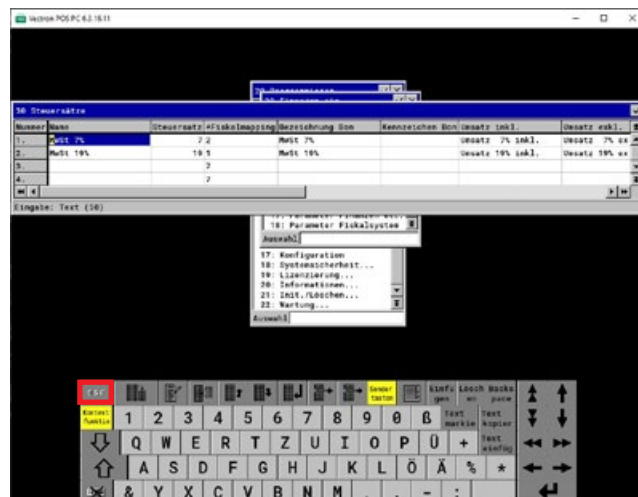


8. Beachten Sie dabei, dass die **Tabelle nach rechts verschoben** werden kann und weitere Einträge enthält, die geändert werden müssen.



- Haben Sie alle Einträge der Tabelle angepasst, drücken Sie **[ESC]**, um sie zu schließen.

Ihre Änderungen werden automatisch gespeichert.

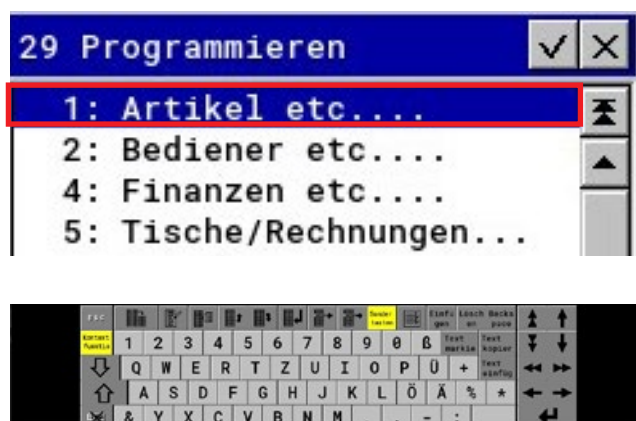


- Drücken Sie im jetzt offenen Fenster die Taste **[ESC]** so oft, bis sich alle weiteren Fenster geschlossen haben.
- Melden Sie den Bediener **Wedemann** wieder ab.

2. Für Im-Haus verzehrte Speisen den reduzierten Steuersatz zuweisen

Hinweis: Verkaufen Sie üblicherweise Ausser Haus, nutzen Sie die **Taste Im Haus** vorerst nicht! Den nachstehenden Abschnitt zur Warengruppenanpassung können Sie in diesem Fall überspringen.

- Melden Sie sich als **Wedemann** an, wie auf **Seite 1** in **Punkt B** beschrieben.
- Starten Sie den **Programmiermodus**, wie auf **Seite 2** in **Punkt C** beschrieben.
- Tippen Sie die Ziffer zum Eintrag **Artikel etc...** über die eingeblendete Tastatur oder Ihr Tastenfeld ein und drücken Sie die Taste **Enter**.

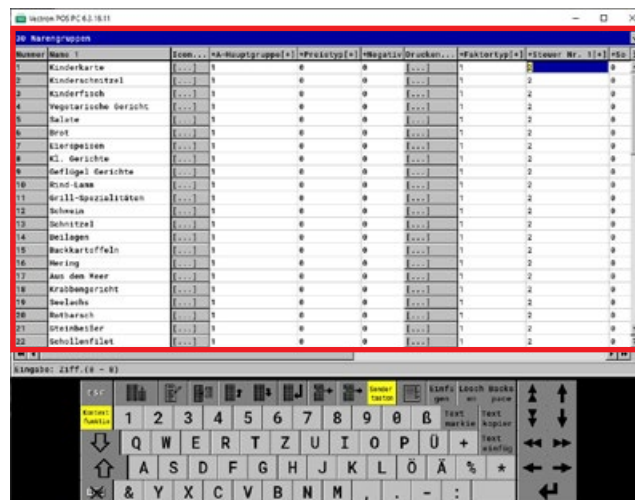


4. Öffnen Sie das Fenster **Warengruppen**.



5. Ein Fenster mit der Tabelle **Warengruppen** wird angezeigt.

Bewegen Sie sich in der Tabelle mit Hilfe der Tastatur Ihrer Kasse, durch Tippen auf den Bildschirm oder mit Hilfe der eingeblendeten Tastatur.



6. Navigieren Sie in die Zeile einer anzupassenden **Speisenwarengruppe**.

Gehen Sie in dieser Zeile weiter nach rechts bis zur **Spalte Steuer Nr. 1**.

Wählen Sie den **ermäßigten Steuersatz**

mit Hilfe der Bildschirmtaste



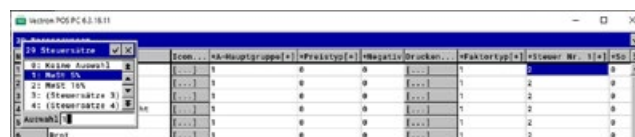
oder der Taste **Auswahl** ihrer eingebauten Tastatur.

!!! Achten Sie darauf, NICHT den Steuersatz der Getränke zu verändern !!!

7. Bestätigen Sie Ihre Wahl mit **[Enter]**.

8. Drücken Sie im jetzt offenen Fenster die Taste **[ESC]** so oft, bis sich alle weiteren Fenster geschlossen haben.

9. Melden Sie den Bediener **Wedemann** wieder ab.



Hinweis: Prüfen Sie nach Umstellung Ihrer Kasse den Rechnungsdruck inklusive Tagesabschluss eingehend und dokumentieren Sie dies entsprechend für Ihre Unterlagen.

Hotline: 0900 1 93 60 60

Für Fragen zu dieser Anleitung oder zur Änderung der Mehrwertsteuer an Ihrer Kasse steht Ihnen von montags bis freitags in der Zeit von **8.00 Uhr bis 18.00 Uhr** unsere kostenpflichtige Hotline mit Rat und Tat zur Seite.

- aus dem deutschen Festnetz: 1,99 €/Min

- aus dem Mobilfunknetz: max. 3,00 €/Min, (Abweichungen je nach Mobilfunkanbieter möglich)

Haftungsausschluss:

Wir übernehmen keinerlei Gewähr für die Richtigkeit, Vollständigkeit, Aktualität oder Qualität der in diesem Dokument zur Verfügung gestellten Daten und Informationen.

Wir schließen jegliche Haftung für jedwede Schäden materieller oder immaterieller Art aus, die durch die Nutzung der zur Verfügung gestellten Daten oder durch die Nutzung fehlerhafter und unvollständiger Informationen verursacht wurde, sofern nicht unsererseits nachweislich ein vorsätzliches oder grob fahrlässiges Fehlverhalten vorliegt.

Wir behalten uns ausdrücklich die jederzeitige Änderung der zur Verfügung gestellten Dokumente ohne gesonderte Ankündigung vor.