

NR 510 – Den führenden Umsatzsteuersatz ausdrucken

Drucken Sie den in Ihrer Kasse hinterlegten führenden Umsatzsteuersatz aus. Den Steuersatz benötigen Sie u.a. um am PC mit Hilfe des Programms **SHC PC UTILITY** Ihre Fiskaldaten in das **IDEA-Format** zu konvertieren.

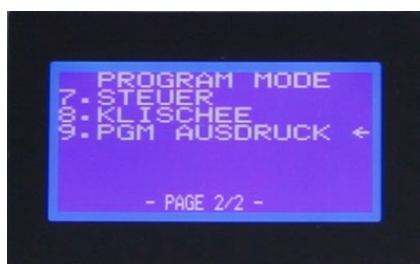


- Drehen Sie den Schlüssel „C“ im Uhrzeigersinn nach unten auf die Position „PGM“, um den **PROGRAM MODE** zu aktivieren.

9

1 x drücken

- Drücken Sie auf dem Ziffernblock die **Taste 9**.

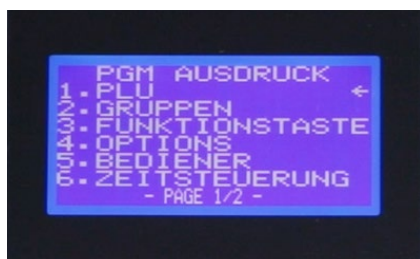


Im Display ist jetzt folgender Menüpunkt ausgewählt: **9. PGM AUSDRUCK ←**

Bar

1 x drücken

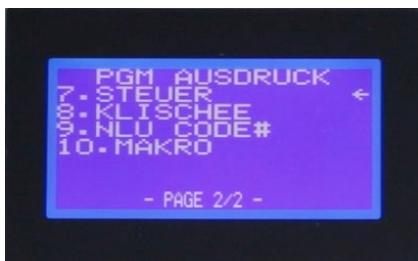
- Drücken Sie 1x die Taste **BAR**, um den Menüpunkt **9. PGM AUSDRUCK ←** zu bestätigen.



Im Display ist jetzt folgender Menüpunkt ausgewählt: **1. PLU ←**

7

1 x drücken

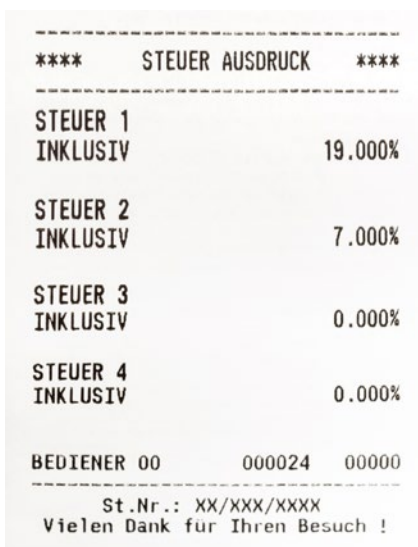


- Drücken Sie auf dem Ziffernblock die **Taste 7**.

Im Display ist jetzt folgender Menüpunkt ausgewählt: **7. STEUER ←**

Bar

1 x drücken



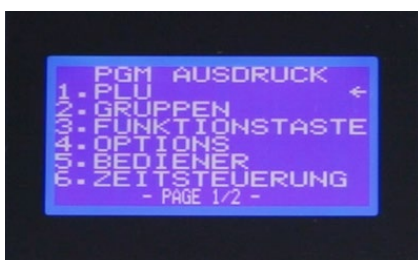
- Drücken Sie 1x die Taste **BAR**, um den Menüpunkt **7. STEUER ←** zu bestätigen.

Die Kasse druckt jetzt die hinterlegten Steuersätze aus. In diesem Beispielausdruck ist in der Kasse der führende Steuersatz 1 (Hauptsteuersatz) mit 19% voreingestellt.

Bewahren Sie den Ausdruck für eine spätere Nutzung auf.

löschen

2 x drücken



- Um den Vorgang zu beenden drücken Sie jetzt 2x die Taste **LÖSCHEN**.

Im Display ist jetzt folgender Menüpunkt ausgewählt: **1. PLU ←**



- Drehen Sie den Schlüssel **C** gegen den Uhrzeigersinn nach oben auf die Position **OFF**.

Hinweis:

Um Ihre Fiskaldaten für eine Auswertung in das **IDEA-Format** zu wandeln, benötigen Sie das Programm **SHC PC UTILITY**, das Sie mit Auslieferung der Kasse auf einer CD erhalten haben.